

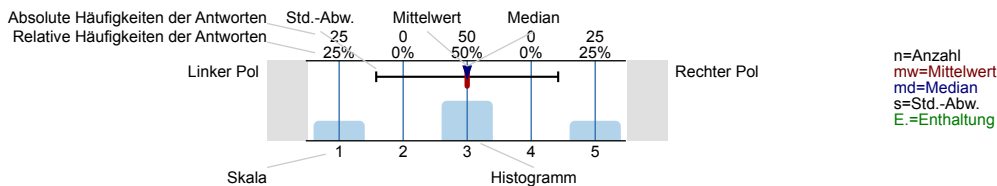
Dr. Michael Koß

Conceptualizing European party systems (15324)
Erfasste Fragebögen = 13



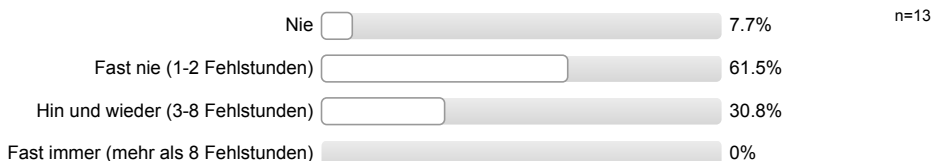
Legende

Fragetext



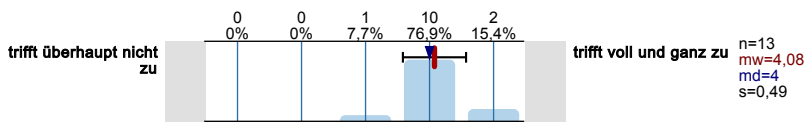
Teilnahme an der Lehrveranstaltung

Wie oft haben Sie bei dieser Veranstaltung bisher gefehlt?

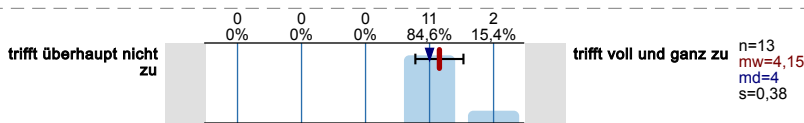


Die Dozierenden ...

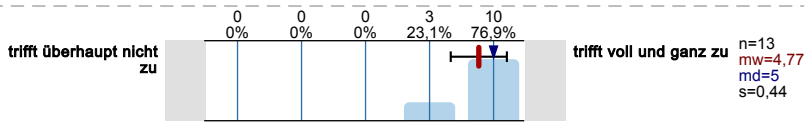
... konnten die Relevanz der Thematik deutlich machen.



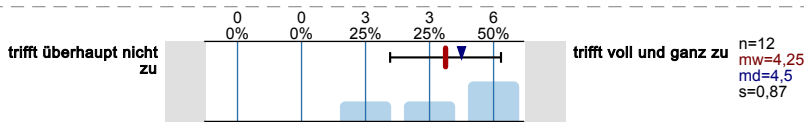
... konnten Kompliziertes verständlich machen.



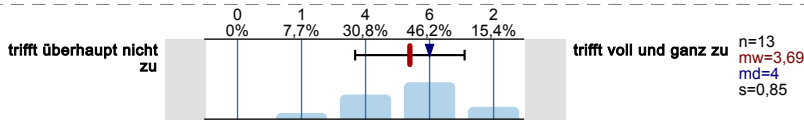
... gingen angemessen auf Fragen ein.



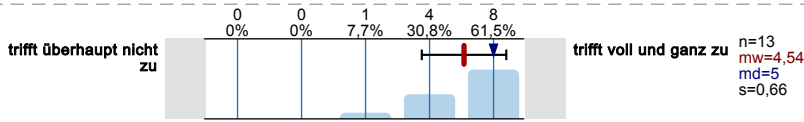
... regten zur kritischen Auseinandersetzung mit den Inhalten der Veranstaltung an.



... gaben mir ausreichend Feedback zu meinem Referat / meiner Ergebnispräsentation.

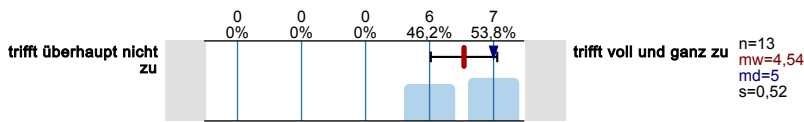


... moderierten die Diskussionen in der Veranstaltung kompetent.

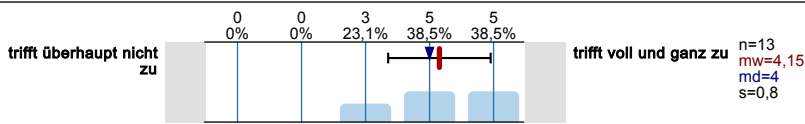


Beurteilung der Lehrveranstaltung

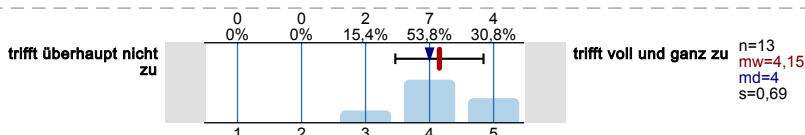
Die Veranstaltung folgte einer nachvollziehbaren Gliederung über das Semester hinweg.



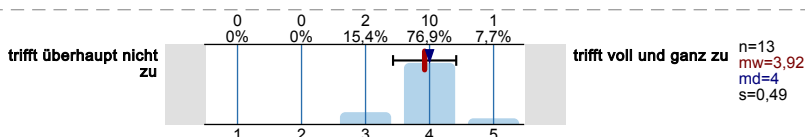
Die in der Lehrveranstaltung zur Verfügung gestellten Materialien (Literatur, Skript, Folien etc.) waren hilfreich bei der Erarbeitung der Thematik.



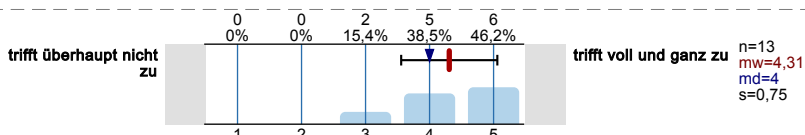
Die Lernziele der Veranstaltung wurden klar kommuniziert.



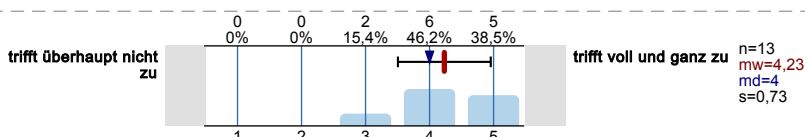
Ich habe das Gefühl, die kommunizierten Lernziele erreicht zu haben.



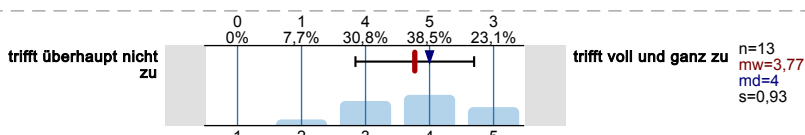
Aufgrund dieser Veranstaltung kann ich wichtige Begriffe/Sachverhalte zu dem behandelten Thema nun **besser** wiedergeben.



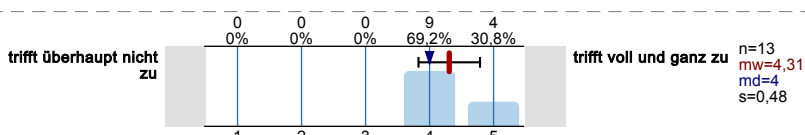
Aufgrund dieser Veranstaltung sehe ich mich nun **besser** dazu in der Lage, eine typische Fragestellung des behandelten Gegenstandsbereiches zu bearbeiten.



Aufgrund dieser Veranstaltung kann ich die Qualität von Literatur zum Thema nun **besser** beurteilen.



Aufgrund dieser Veranstaltung fällt es mir nun **leichter**, meine eigenen Argumente zum Thema der Veranstaltung zu äußern.



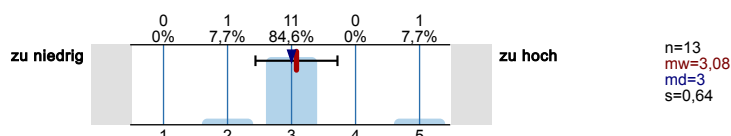
Ich habe mich mit Wortbeiträgen in dieser Veranstaltung beteiligt.



Aufwand für die Lehrveranstaltung

Der zeitliche Aufwand für die Lehrveranstaltung ist im Hinblick auf die zu erwerbenden ECTS-Punkte ... ?

(Hinweis: 1 ECTS-Punkt entspricht etwa 30 Stunden Arbeitsaufwand.)



Gelungene Aspekte der Lehrveranstaltung

Was sollte man beibehalten?

- Concentrating on one country is certainly useful, you get an overview of all the systems in question but having mastery over one definitely makes the work more appropriate. Koß is awesome
- Eigentlich alles, netter dozent, wichtiges Thema, gute Erklärweise, mehr als genug Möglichkeiten sich selbst einzubringen.
- Man sollte definitiv beibehalten, dass der Dozent die Mitschriften online stellt. Diese gaben einen guten Überblick um das Gehörte nochmal zu festigen.
- The group discussion approach was useful in developing arguments and different points of view. The readings also helped to highlight controversies within individual subject areas and shape class discussion.
- The topics covered
- Von seiner Art und Einstellung sollte der Dozent nichts ändern. Seine Stunden waren gut geplant und die Diskussionen zu den Themen und Texten der Stunden funktionierten gut
- everything . there is no issue with the course

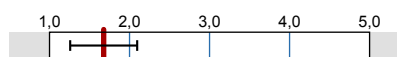
Verbesserungsvorschläge für die Lehrveranstaltung

Was könnte besser gemacht werden?

- A wider variety of exercises would have helped to draw out the complexities of subjects and illustrate their relevance.
- Das zweiwöchige Vorbereiten von Präsentationen mit komplizierten Rechenverfahren ist für mich persönlich zu viel verlangt.
- Nichts :)
- The reading for the last 4 sittings is quite dry
- Vielleicht sich ein bisschen besser auf die Stunden selber vorbereiten, manchmal kam der Dozent etwas ins Stottern und wusste nicht mehr worauf er mit dem Thema hinaus wollte. Das kam aber eher selten vor.
- the teacher could be more funny... JK

Gesamtbeurteilung

Mit welcher Note von 1 ("sehr gut") bis 5 ("mangelhaft") bewerten Sie diese Veranstaltung?



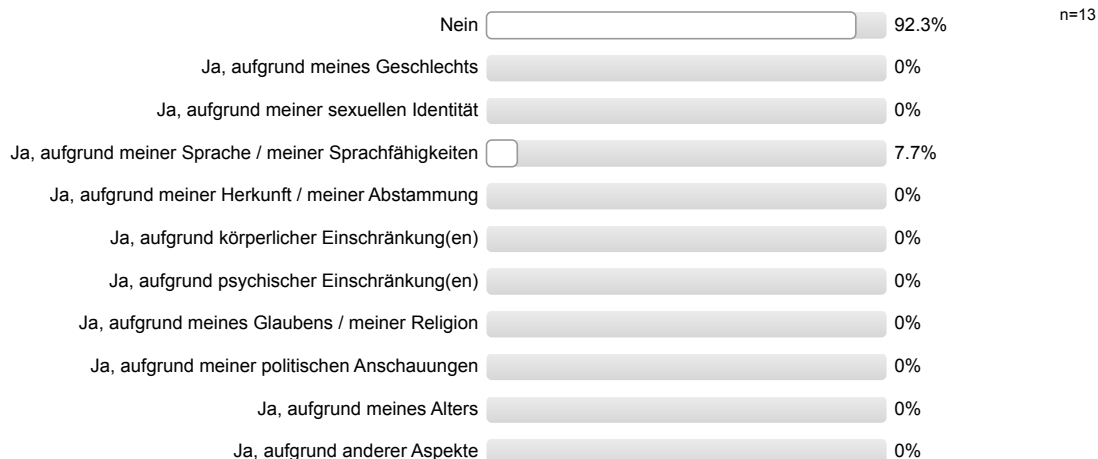
n=13
mw=1,68
s=0,42

Ich würde die Lehrveranstaltung bei diesen Dozierenden anderen weiterempfehlen.



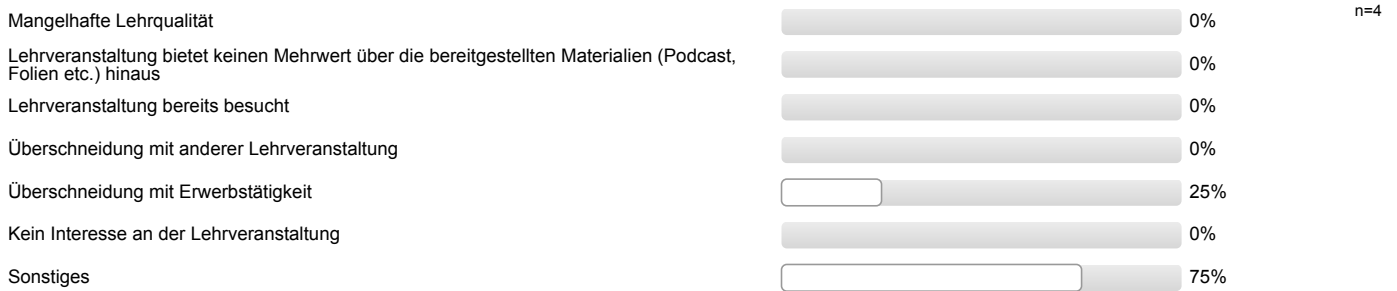
Benachteiligung

Haben Sie sich in der Veranstaltung benachteiligt gefühlt?
(Mehrfachantworten möglich)



Unregelmäßiger Besuch der Lehrveranstaltung

Warum haben Sie die Lehrveranstaltung nur hin und wieder oder nie besucht?
(Mehrfachantworten möglich)



Aus welchen sonstigen Gründen haben Sie die Lehrveranstaltung nur hin und wieder oder nie besucht?

- Arbeitsaufwand etwas zu hoch + zeitliche Lage