

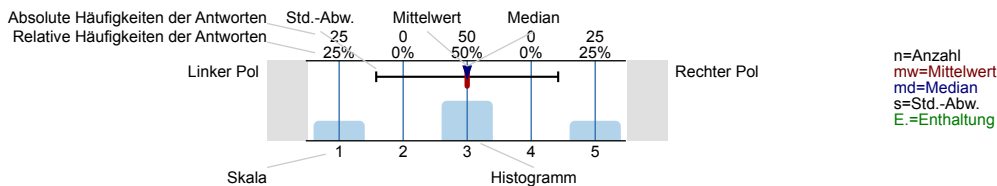
Dr. Michael Koß

Parteien in Europa und ihre Typologisierung (15329)
Erfasste Fragebögen = 22



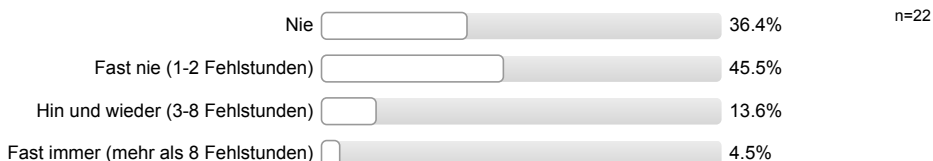
Legende

Fragetext



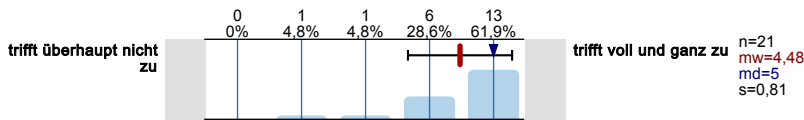
Teilnahme an der Lehrveranstaltung

Wie oft haben Sie bei dieser Veranstaltung bisher gefehlt?

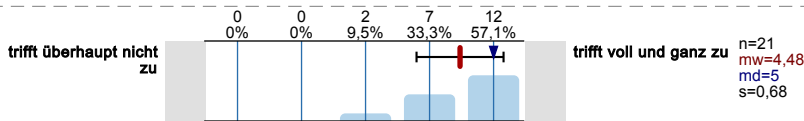


Die Dozierenden ...

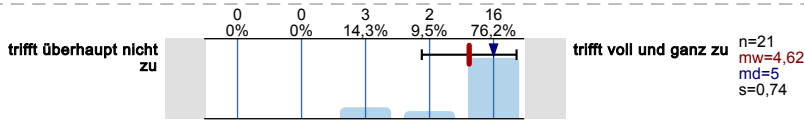
... konnten die Relevanz der Thematik deutlich machen.



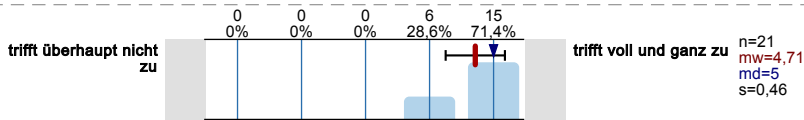
... konnten Kompliziertes verständlich machen.



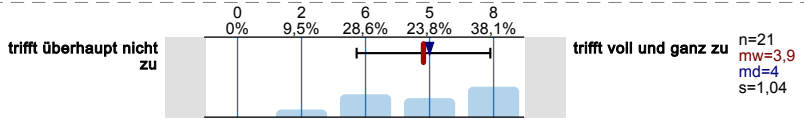
... gingen angemessen auf Fragen ein.



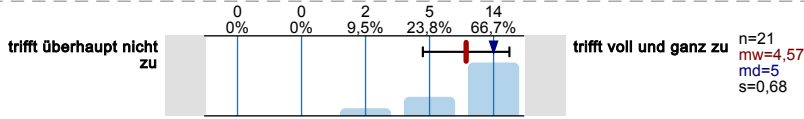
... regten zur kritischen Auseinandersetzung mit den Inhalten der Veranstaltung an.



... gaben mir ausreichend Feedback zu meinem Referat / meiner Ergebnispräsentation.

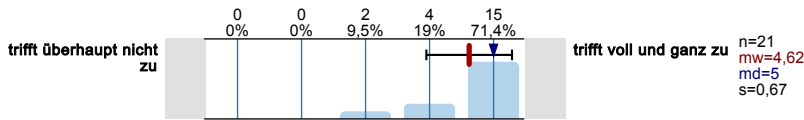


... moderierten die Diskussionen in der Veranstaltung kompetent.

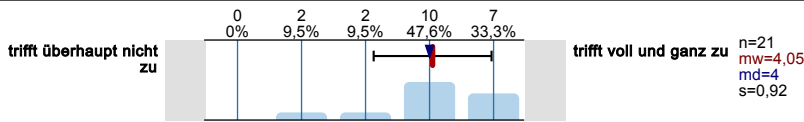


Beurteilung der Lehrveranstaltung

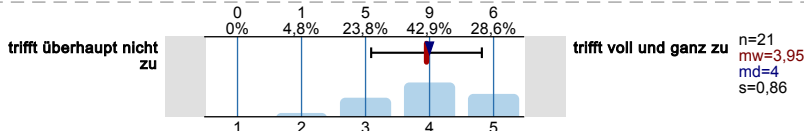
Die Veranstaltung folgte einer nachvollziehbaren Gliederung über das Semester hinweg.



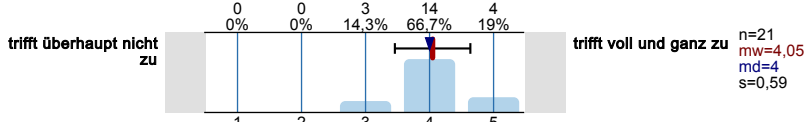
Die in der Lehrveranstaltung zur Verfügung gestellten Materialien (Literatur, Skript, Folien etc.) waren hilfreich bei der Erarbeitung der Thematik.



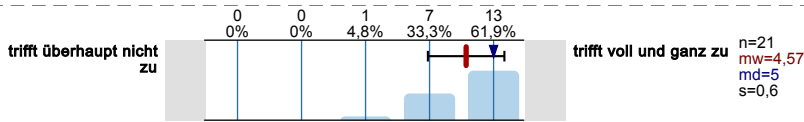
Die Lernziele der Veranstaltung wurden klar kommuniziert.



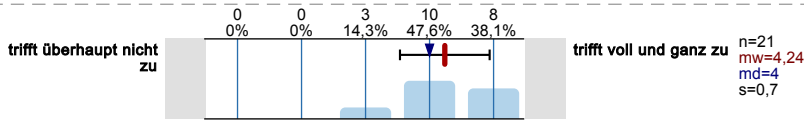
Ich habe das Gefühl, die kommunizierten Lernziele erreicht zu haben.



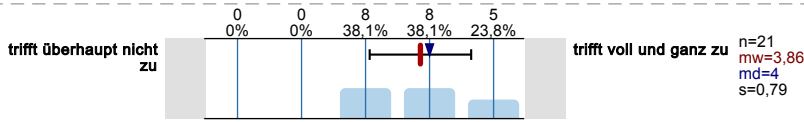
Aufgrund dieser Veranstaltung kann ich wichtige Begriffe/Sachverhalte zu dem behandelten Thema nun **besser** wiedergeben.



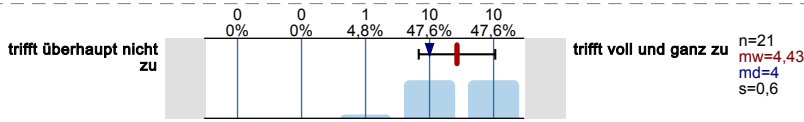
Aufgrund dieser Veranstaltung sehe ich mich nun **besser** dazu in der Lage, eine typische Fragestellung des behandelten Gegenstandsbereiches zu bearbeiten.



Aufgrund dieser Veranstaltung kann ich die Qualität von Literatur zum Thema nun **besser** beurteilen.



Aufgrund dieser Veranstaltung fällt es mir nun **leichter**, meine eigenen Argumente zum Thema der Veranstaltung zu äußern.



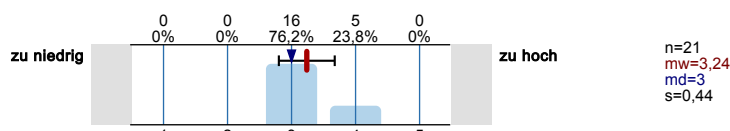
Ich habe mich mit Wortbeiträgen in dieser Veranstaltung beteiligt.



Aufwand für die Lehrveranstaltung

Der zeitliche Aufwand für die Lehrveranstaltung ist im Hinblick auf die zu erwerbenden ECTS-Punkte ... ?

(Hinweis: 1 ECTS-Punkt entspricht etwa 30 Stunden Arbeitsaufwand.)



Gelungene Aspekte der Lehrveranstaltung

Was sollte man beibehalten?

- Das selbstständige Anwenden von politikwissenschaftlichen Konzepten war sehr gut. Durch das Vorstellen im Kurz bekommt man einen guten Überblick über die westeuropäischen Parteiensysteme. Der Kurs war informativ aber hatte trotzdem eine sehr lockere und angenehme Atmosphäre. Ein tolles Seminar! Vielen Dank für diesen Kurs.
- Die LV war nie langweilig oder trocken, die Konzepte wurden gut erklärt.
- Die Mindmaps
- Die gute, kommunikative und auch interaktive Durchführung des Seminars.
- Die lockere Atmosphäre, die vielen Aufgaben zur eigenen Bearbeitung, die Überblicke über die Ausprägungen der Indikatoren in Europa, die ausgewogene Textarbeit.
- Die sehr gut funktionierende Kommunikation zwischen Studis und Dozent. Man hatte fast schon ein kollegiales Verhältnis, jedoch noch mit gebührenden Respekt. Ich vermute das lag an der humorvollen aber zielführenden Vortragsweise des Dozenten.

- Diskussionen und die Mindmaps
- Umgangsform, Diskussionscharakter, Anregung zur Mitarbeit
- Viele Präsentationen, Diskussionen

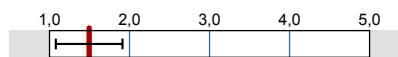
Verbesserungsvorschläge für die Lehrveranstaltung

Was könnte besser gemacht werden?

- Die Folien könnte man etwas umfangreicher gestalten, allerdings geben sie schon das Wesentliche wieder. Eine kurze Präsentation zu jedem Land würde die weiteren Arbeiten erleichtern (Hintergründe zum Parteiensystem, Entwicklungen etc.). Mit einem Handout hätte man das besser im Blick, als bei jeder Präsentation eines Indikators wieder einzelne Elemente der Geschichte des Parteiensystems zu besprechen.
- Einheitliche Vorgaben dazu wie Tabellen erstellt werden sollen. (z.B. bei der Zahl der anti Parteien)
- Genauer auf das mathematische bzw. informatische eingehen, damit es theoretisch eingeordnet werden kann.
- Ich wüsste nicht, wie man die Veranstaltung verbessern könnte.
- Klarere Absprachen mit Blick auf die Klausur früh im Semester
- Umfang/Anzahl der Präsentationen etwas kürzen, damit mehr Zeit für Besprechung/Diskussion bleibt
- Vielleicht eine bessere Gliederung

Gesamtbeurteilung

Mit welcher Note von 1 ("sehr gut") bis 5 ("mangelhaft") bewerten Sie diese Veranstaltung?



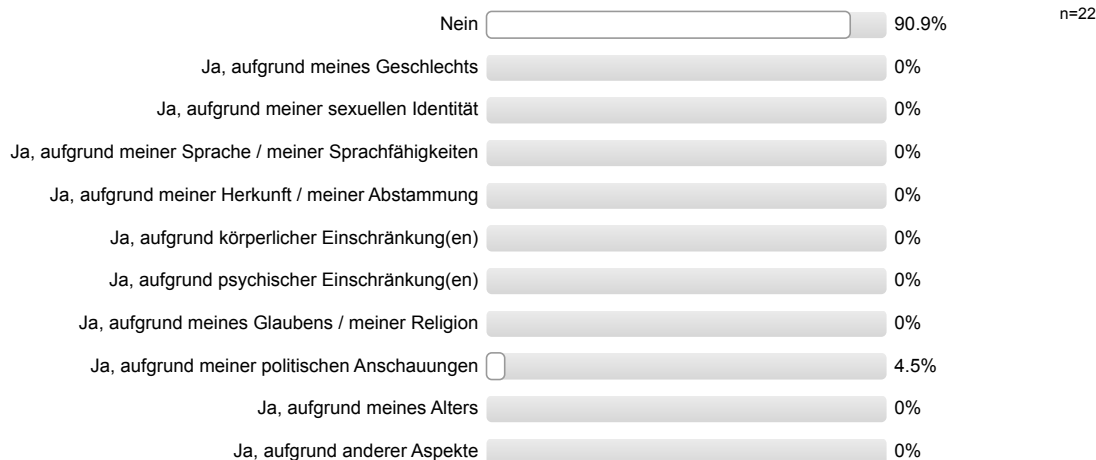
n=22
mw=1,5
s=0,42

Ich würde die Lehrveranstaltung bei diesen Dozierenden anderen weiterempfehlen.



Benachteiligung

Haben Sie sich in der Veranstaltung benachteiligt gefühlt? (Mehrfachantworten möglich)



Unregelmäßiger Besuch der Lehrveranstaltung

Warum haben Sie die Lehrveranstaltung nur hin und wieder oder nie besucht?
(Mehrfachantworten möglich)



Aus welchen sonstigen Gründen haben Sie die Lehrveranstaltung nur hin und wieder oder nie besucht?

- Ich war Krank