

Dr. Michael Koß

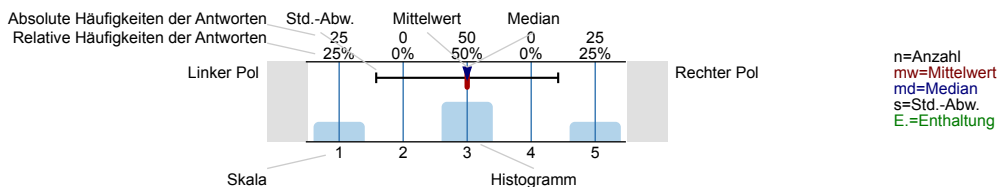
Theorien des Parlamentarismus (15121)
Erfasste Fragebögen = 16



Auswertungsteil der geschlossenen Fragen

Legende

Frage-
text



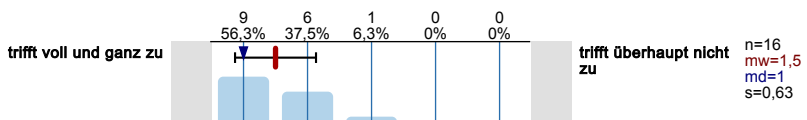
Teilnahme an der Lehrveranstaltung

Wie oft haben Sie an der Lehrveranstaltung teilgenommen?

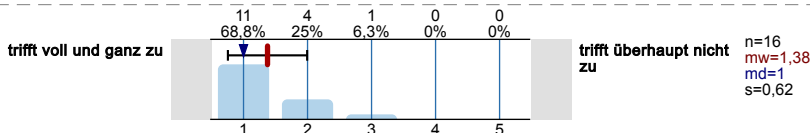


Die Dozentin/der Dozent/das Dozierenden-Team

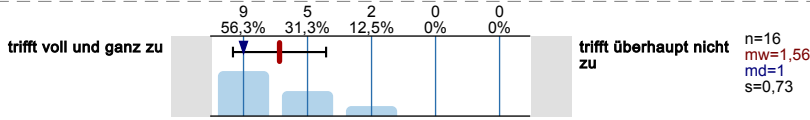
... konnte Kompliziertes verständlich machen.



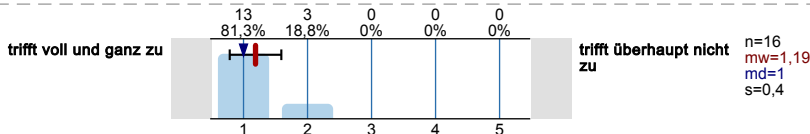
... ging angemessen auf Fragen ein.



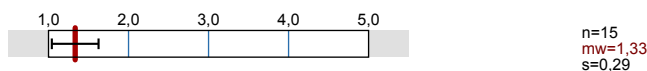
...motivierte die Teilnehmerinnen und Teilnehmer.



... ist kompetent.

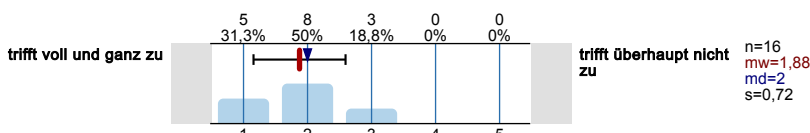


Mit welcher Note von 1 – sehr gut bis 5 – mangelhaft (z. B. 1,1 oder 4,9) bewerten Sie die Dozentin/den Dozenten/die Dozierenden?

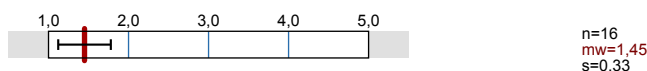


Gesamtbeurteilung der Lehrveranstaltung

Alles in allem habe ich in der Lehrveranstaltung viel gelernt.



Mit welcher Note von 1 - sehr gut bis 5 - mangelhaft (z.B. 1,1 oder 4,9) bewerten Sie diese Veranstaltung?

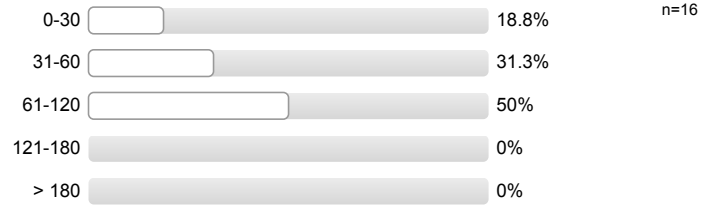


Ich würde die Lehrveranstaltung bei dieser Dozentin/diesem Dozenten/diesen Dozierenden anderen weiterempfehlen.



Sonstiges

Wie viel Zeit (in Minuten) haben Sie durchschnittlich pro Woche zur Vor- und Nachbereitung dieser Lehrveranstaltung verwendet?



Benachteiligung

Haben Sie sich in der Veranstaltung benachteiligt gefühlt?



Unregelmäßiger Besuch der Lehrveranstaltung

Warum haben Sie die Lehrveranstaltung nur hin und wieder oder nie besucht?
(Mehrfachantworten möglich)

