

# Lehrveranstaltungsevaluation: Sommersemester 2014

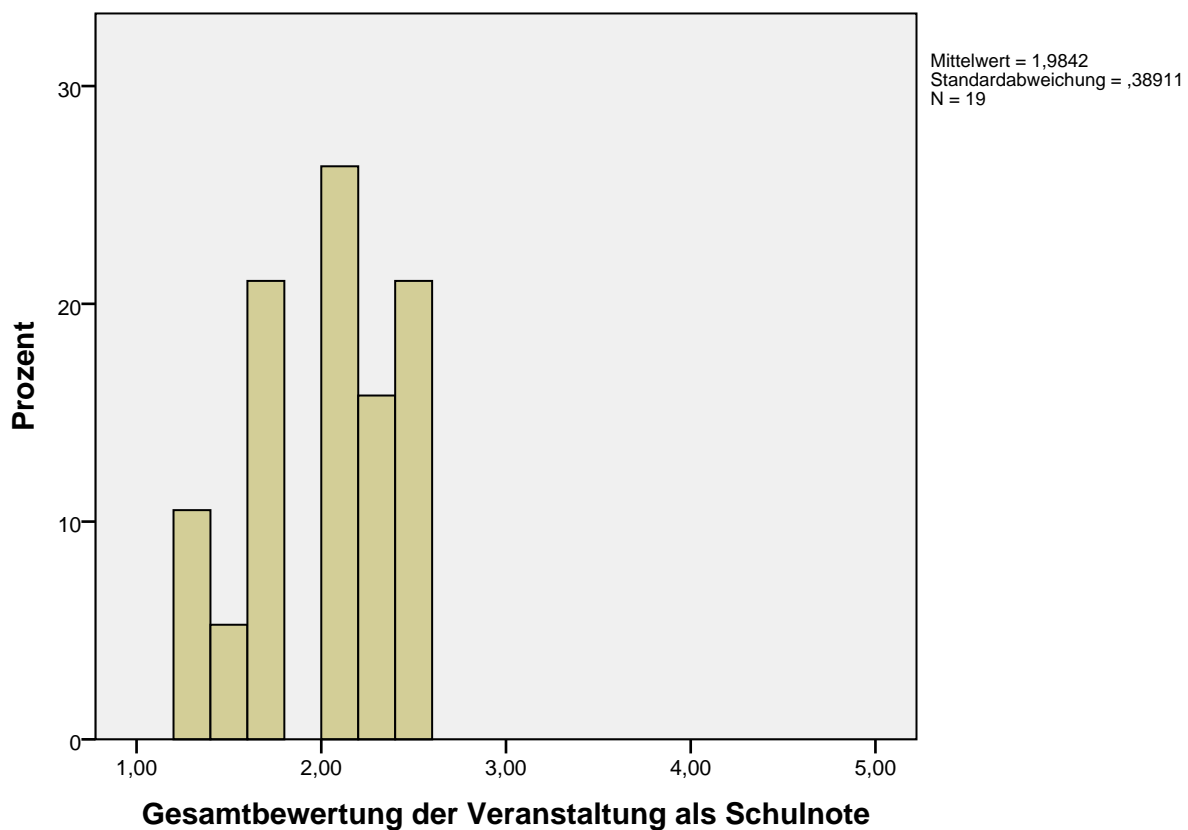
## Dozent/In: Prof. Dr. Bernhard Zangl

### Lehrveranstaltung: Internationale Institutionen (Mo 14-16)

#### Gesamtbewertung der Veranstaltung

	Mittelwert	Standard-abw.	25%-Perzentil	Median	75%-Perzentil	Gültige Angaben
Gesamtbewertung der Veranstaltung als Schulnote	1,98	,39	1,70	2,00	2,30	19

Maße der zentralen Tendenz und Streuung bezüglich einer Skala von 1 (sehr gut) bis 5 (mangelhaft). Der Median (50%-Perzentil) teilt die nach der Bewertung geordneten Daten in der Mitte. Mindestens 50% der Bewertungen sind kleiner oder gleich und 50% größer oder gleich dem Median. Die Interpretation des 25% - und 75%-Perzentil erfolgt analog.



## Bewertung der Dozierenden

	Mittelwert	Standard-abw.	Median	Gültige Angaben
Dozent/in war stets gut vorbereitet	1,47	,51	1	19
Dozent/in hat Inhalte gut zusammengefasst	1,84	,76	2	19
Dozent/in konnte Kompliziertes verständlich machen	2,05	,71	2	19
Dozent/in ging angemessen auf Fragen ein	1,95	,85	2	19
Dozent/in sprach akustisch gut verständlich	1,32	,58	1	19

Mittelwerte und Standardabweichungen bezüglich einer Skala von 1 (trifft voll zu) bis 5 (trifft überhaupt nicht zu).

	trifft voll und ganz zu		trifft eher zu		teils teils		trifft eher nicht zu		trifft überhaupt nicht zu	
	N	%	N	%	N	%	N	%	N	%
Dozent/in war stets gut vorbereitet	10	53%	9	47%	0	0%	0	0%	0	0%
Dozent/in hat Inhalte gut zusammengefasst	7	37%	8	42%	4	21%	0	0%	0	0%
Dozent/in konnte Kompliziertes verständlich machen	4	21%	10	53%	5	26%	0	0%	0	0%
Dozent/in ging angemessen auf Fragen ein	6	32%	9	47%	3	16%	1	5%	0	0%
Dozent/in sprach akustisch gut verständlich	14	74%	4	21%	1	5%	0	0%	0	0%

## Bewertung der Veranstaltung

	Mittelwert	Standard-abw.	Median	Gültige Angaben
Veranstaltung war gut gegliedert	2,26	,81	2	19
Veranstaltung steigerte mein fachliches Interesse	2,79	1,03	3	19
Veranstaltung hatte ein zu hohes Tempo	4,21	,71	4	19
Veranstaltung wurde durch Unruhe der Teilnehmer beeinträchtigt	4,53	,70	5	19

Mittelwerte und Standardabweichungen bezüglich einer Skala von 1 (trifft voll zu) bis 5 (trifft überhaupt nicht zu).

	trifft voll und ganz zu		trifft eher zu		teils teils		trifft eher nicht zu		trifft überhaupt nicht zu	
	N	%	N	%	N	%	N	%	N	%
Veranstaltung war gut gegliedert	4	21%	6	32%	9	47%	0	0%	0	0%
Veranstaltung steigerte mein fachliches Interesse	2	11%	6	32%	5	26%	6	32%	0	0%
Veranstaltung hatte ein zu hohes Tempo	0	0%	0	0%	3	16%	9	47%	7	37%
Veranstaltung wurde durch Unruhe der Teilnehmer beeinträchtigt	0	0%	0	0%	2	11%	5	26%	12	63%

	Nein		Ja	
	N	%	N	%
Habe mich aufgrund meines Geschlechts in der Veranstaltung benachteiligt gefühlt	19	100,0%	0	0,0%
Weiterempfehlung der Veranstaltung bei gleichem Dozenten	0	0,0%	19	100,0%

## Subjektiver Lernerfolg und Schwierigkeit

	Mittelwert	Standard-abw.	Median	Gültige Angaben
lernte überdurchschnittlich viel	2,84	,60	3	19
Veranstaltung war zu schwierig	3,89	,99	4	19
könnte wesentliche Inhalte anderen erklären	2,53	,70	3	19

Mittelwerte und Standardabweichungen bezüglich einer Skala von 1 (trifft voll zu) bis 5 (trifft überhaupt nicht zu).

	trifft voll und ganz zu		trifft eher zu		teils teils		trifft eher nicht zu		trifft überhaupt nicht zu	
	N	%	N	%	N	%	N	%	N	%
lernte überdurchschnittlich viel	0	0%	5	26%	12	63%	2	11%	0	0%
Veranstaltung war zu schwierig	0	0%	2	11%	4	21%	7	37%	6	32%
könnte wesentliche Inhalte anderen erklären	1	5%	8	42%	9	47%	1	5%	0	0%

## Bewertung des Lehrmaterials

	Mittelwert	Standard-abw.	Median	Gültige Angaben
Note Reader	2,06	,83	2	17
Note Folien / Skript	2,50	,71	3	2

Mittelwerte und Standardabweichungen bezüglich einer Skala von 1 (sehr gut) bis 5 (mangelhaft).

	sehr gut		gut		befriedigend		ausreichend		mangelhaft	
	N	%	N	%	N	%	N	%	N	%
Note Reader	4	24%	9	53%	3	18%	1	5,9%	0	0,0%
Note Folien / Skript	0	0,0%	1	50%	1	50%	0	0,0%	0	0,0%

## Warum haben Sie diese Lehrveranstaltung belegt?

	Mittelwert	Standard-abw.	Median	Gültige Angaben
Interesse am Thema	2,26	,87	2	19

Mittelwerte und Standardabweichungen bezüglich einer Skala von 1 (trifft voll zu) bis 5 (trifft überhaupt nicht zu).

	trifft voll und ganz zu		trifft eher zu		teils teils		trifft eher nicht zu		trifft überhaupt nicht zu	
	N	%	N	%	N	%	N	%	N	%
Interesse am Thema	2	11%	13	68%	1	5,3%	3	16%	0	0,0%

## Studierverhalten der Teilnehmerschaft

	Mittelwert	Standard-abw.	25%-Perzentil	Median	75%-Perzentil	Gültige Angaben
Minuten der Vor- und Nachbereitung	95,8	41,94	60	90	120	19
Wie oft gefehlt	1,58	1,02	1	1	2	19
absolvierte Wochenstunden insgesamt	13,00	4,89	10	12	16	19
wöchentliche Stundenzahl Erwerbsarbeit	12,47	13,70	0	10	20	19

## Weitere Angaben zur Person

	weiblich		männlich	
	N	%	N	%
Geschlecht	8	42,1%	11	57,9%

	Mittelwert	Standard-abw.	25%-Perzentil	Median	75%-Perzentil	Gültige Angaben
Alter	23,53	2,17	22,00	23,00	25,00	19
Fachsemester	2,68	1,95	2	2	2	19

	nein		ja	
	N	%	N	%
Studierende im Erststudium	11	58%	8	42%

	Bachelor		Master		Lehramt		Diplom		Magister		Sonstiges	
	N	%	N	%	N	%	N	%	N	%	N	%
Studiengang	0	0,0%	19	100%	0	0,0%	0	0,0%	0	0,0%	0	0,0%

	Soziologie		Politik-wissenschaft		Kommuni-kations-wissenschaft		Sonstiges	
	N	%	N	%	N	%	N	%
Hauptfach	0	0,0%	18	100%	0	0,0%	0	0,0%