



Lehrveranstaltungsevaluation: Wintersemester 2013/14

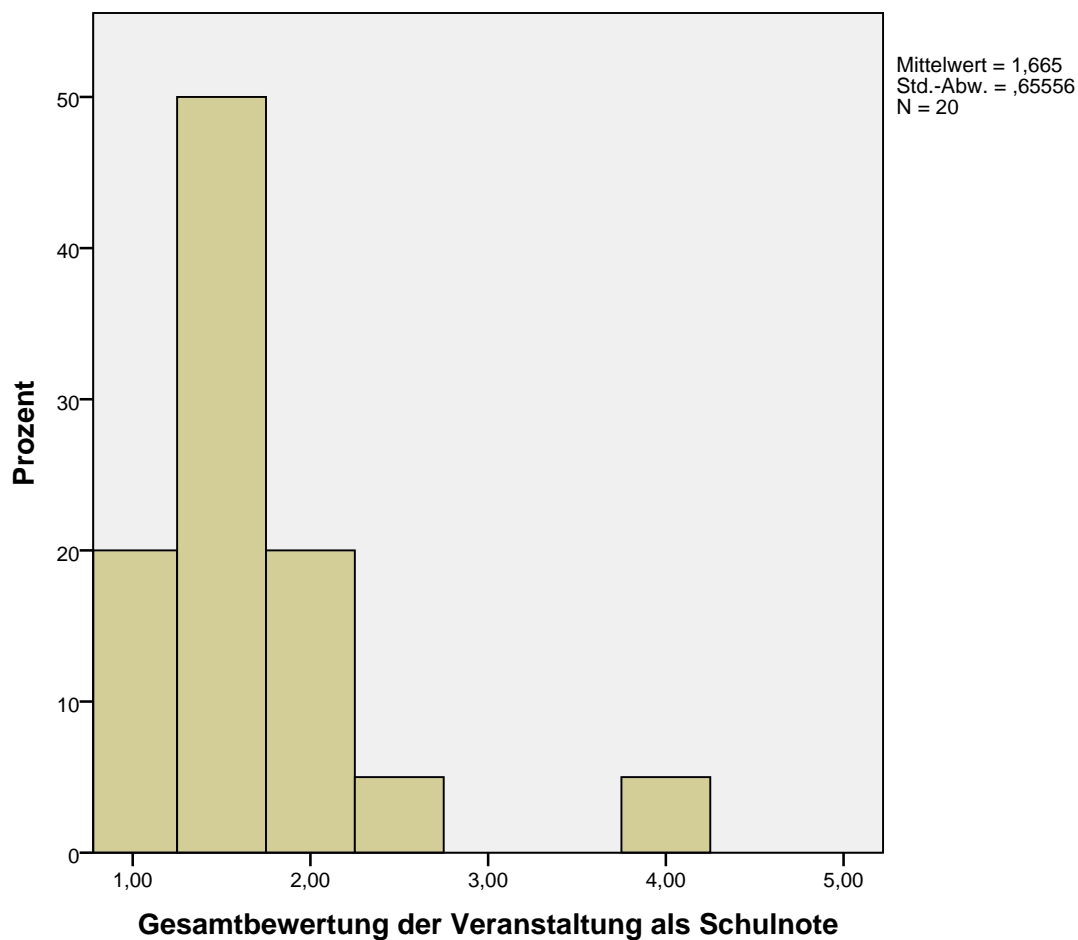
Dozent/In: Dr. Matthias Kortmann

Lehrveranstaltung: Grundkurs Politisches System (Mi 12-14)

Gesamtbewertung der Veranstaltung

	Mittelwert	Standard- abw.	25%- Perzentil	Median	75%- Perzentil	Gültige Angaben
Gesamtbewertung der Veranstaltung als Schulnote	1,67	,66	1,30	1,50	2,00	20

Maße der zentralen Tendenz und Streuung bezüglich einer Skala von 1 (sehr gut) bis 5 (mangelhaft). Der Median (50%-Perzentil) teilt die nach der Bewertung geordneten Daten in der Mitte. Mindestens 50% der Bewertungen sind kleiner oder gleich und 50% größer oder gleich dem Median. Die Interpretation des 25% - und 75%-Perzentil erfolgt analog.



Bewertung der Dozierenden

	Mittelwert	Standard-abw.	Median	Gültige Angaben
Dozent/in war stets gut vorbereitet	1,45	,60	1	20
Dozent/in hat Inhalte gut zusammengefasst	1,45	,83	1	20
Dozent/in konnte Kompliziertes verständlich machen	1,55	,89	1	20
Dozent/in ging angemessen auf Fragen ein	1,55	,83	1	20
Dozent/in sprach akustisch gut verständlich	1,55	,76	1	20

Mittelwerte und Standardabweichungen bezüglich einer Skala von 1 (trifft voll zu) bis 5 (trifft überhaupt nicht zu).

	trifft voll und ganz zu		trifft eher zu		teils teils		trifft eher nicht zu		trifft überhaupt nicht zu	
	N	%	N	%	N	%	N	%	N	%
Dozent/in war stets gut vorbereitet	12	60%	7	35%	1	5%	0	0%	0	0%
Dozent/in hat Inhalte gut zusammengefasst	14	70%	4	20%	1	5%	1	5%	0	0%
Dozent/in konnte Kompliziertes verständlich machen	13	65%	4	20%	2	10%	1	5%	0	0%
Dozent/in ging angemessen auf Fragen ein	12	60%	6	30%	1	5%	1	5%	0	0%
Dozent/in sprach akustisch gut verständlich	11	55%	8	40%	0	0%	1	5%	0	0%

Bewertung der Veranstaltung

	Mittelwert	Standard-abw.	Median	Gültige Angaben
Veranstaltung war gut gegliedert	1,55	,69	1	20
Veranstaltung steigerte mein fachliches Interesse	2,10	,79	2	20
Veranstaltung hatte ein zu hohes Tempo	4,21	,85	4	19
Veranstaltung wurde durch Unruhe der Teilnehmer beeinträchtigt	4,60	,75	5	20

Mittelwerte und Standardabweichungen bezüglich einer Skala von 1 (trifft voll zu) bis 5 (trifft überhaupt nicht zu).

	trifft voll und ganz zu		trifft eher zu		teils teils		trifft eher nicht zu		trifft überhaupt nicht zu	
	N	%	N	%	N	%	N	%	N	%
Veranstaltung war gut gegliedert	11	55%	7	35%	2	10%	0	0%	0	0%
Veranstaltung steigerte mein fachliches Interesse	4	20%	11	55%	4	20%	1	5%	0	0%
Veranstaltung hatte ein zu hohes Tempo	0	0%	1	5%	2	11%	8	42%	8	42%
Veranstaltung wurde durch Unruhe der Teilnehmer beeinträchtigt	0	0%	1	5%	0	0%	5	25%	14	70%

	Nein		Ja	
	N	%	N	%
Habe mich aufgrund meines Geschlechts in der Veranstaltung benachteiligt gefühlt	20	100,0%	0	0,0%
Weiterempfehlung der Veranstaltung bei gleichem Dozenten	1	5,3%	18	94,7%

Subjektiver Lernerfolg und Schwierigkeit

	Mittelwert	Standard-abw.	Median	Gültige Angaben
lernte überdurchschnittlich viel	2,60	,88	3	20
Veranstaltung war zu schwierig	4,40	,68	5	20
könnte wesentliche Inhalte anderen erklären	2,05	,76	2	20

Mittelwerte und Standardabweichungen bezüglich einer Skala von 1 (trifft voll zu) bis 5 (trifft überhaupt nicht zu).

	trifft voll und ganz zu		trifft eher zu		teils teils		trifft eher nicht zu		trifft überhaupt nicht zu	
	N	%	N	%	N	%	N	%	N	%
lernte überdurchschnittlich viel	1	5%	9	45%	8	40%	1	5%	1	5%
Veranstaltung war zu schwierig	0	0%	0	0%	2	10%	8	40%	10	50%
könnte wesentliche Inhalte anderen erklären	4	20%	12	60%	3	15%	1	5%	0	0%

Bewertung des Lehrmaterials

	Mittelwert	Standard-abw.	Median	Gültige Angaben
Note Reader	1,70	,57	2	20
Note Folien / Skript	1,85	,81	2	20

Mittelwerte und Standardabweichungen bezüglich einer Skala von 1 (sehr gut) bis 5 (mangelhaft).

	sehr gut		gut		befriedigend		ausreichend		mangelhaft	
	N	%	N	%	N	%	N	%	N	%
Note Reader	7	35%	12	60%	1	5,0%	0	0,0%	0	0,0%
Note Folien / Skript	8	40%	7	35%	5	25%	0	0,0%	0	0,0%

Warum haben Sie diese Lehrveranstaltung belegt?

	Mittelwert	Standard-abw.	Median	Gültige Angaben
Interesse am Thema	1,80	,62	2	20

Mittelwerte und Standardabweichungen bezüglich einer Skala von 1 (trifft voll zu) bis 5 (trifft überhaupt nicht zu).

	trifft voll und ganz zu		trifft eher zu		teils teils		trifft eher nicht zu		trifft überhaupt nicht zu	
	N	%	N	%	N	%	N	%	N	%
Interesse am Thema	6	30%	12	60%	2	10%	0	0,0%	0	0,0%

Studierverhalten der Teilnehmerschaft

	Mittelwert	Standard-abw.	25%-Perzentil	Median	75%-Perzentil	Gültige Angaben
Minuten der Vor- und Nachbereitung	46,8	44,61	15	45	60	21
Wie oft gefehrt absolvierte	1,14	1,77	0	0	2	21
Wochenstunden insgesamt	17,85	6,29	15	18	20	20
wöchentliche Stundenzahl Erwerbsarbeit	7,24	8,28	0	4	12	21

Weitere Angaben zur Person

	weiblich		männlich	
	N	%	N	%
Geschlecht	6	28,6%	15	71,4%

	Mittelwert	Standard-abw.	25%-Perzentil	Median	75%-Perzentil	Gültige Angaben
Alter	21,29	3,85	18,00	21,00	22,00	21
Fachsemester	1,81	1,47	1	1	3	21

	nein		ja	
	N	%	N	%
Studierende im Erststudium	5	24%	16	76%

	Bachelor		Master		Lehramt		Diplom		Magister		Sonstiges	
	N	%	N	%	N	%	N	%	N	%	N	%
Studiengang	15	71%	0	0,0%	6	29%	0	0,0%	0	0,0%	0	0,0%

	Soziologie		Politik-wissenschaft		Kommuni-kations-wissenschaft		Sonstiges	
	N	%	N	%	N	%	N	%
Hauptfach	1	4,8%	9	42,9%	2	9,5%	9	42,9%